

E – mailing

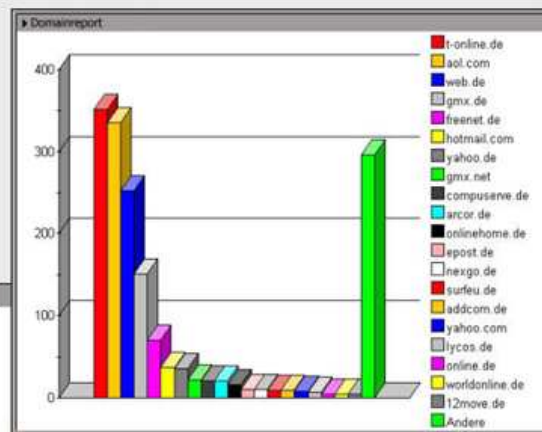
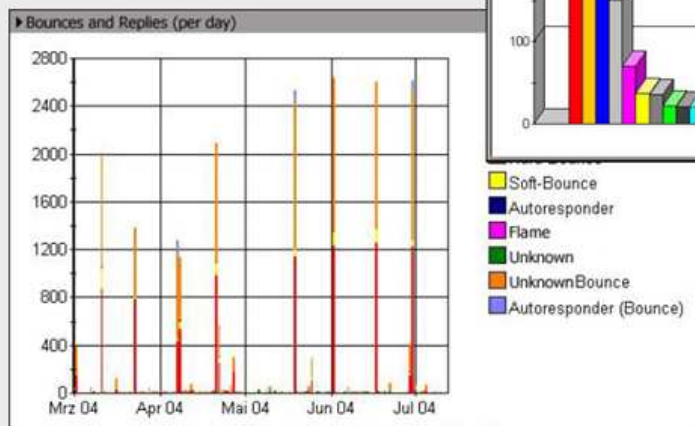
SMS / E – mailing

- Moteur Email
- Solution complète
- Possibilités offertes

Liste des fonctionnalités proposées

Implémentation de la solution

- › Type of Bounces & Replies
- › Domain overview
- › Mailserver activity report etc.



- Soft-Bounce
- Autoresponder
- Flame
- Unknown
- UnknownBounce
- Autoresponder (Bounce)

En partenariat avec la solution CRM – un des principaux fournisseurs de logiciels et de services pour le marketing par email et les newsletter professionnels, ATRAIT technologies vous propose une offre intégrée comprenant à la fois le moteur emailing ainsi que les outils CRM de programmation.

Le marketing par email est devenu l'une des approches les plus efficaces et les moins onéreuses en matière de communication client. Grâce à la solution CRM couplé avec SMS Email™, vous pouvez, dès à présent, personnaliser davantage vos campagnes par email, mieux cibler votre publicité et augmenter ainsi, de façon générale, votre succès. La solution CRM vous aide à maximiser le potentiel du médium. Ainsi, vous renforcez les relations actuelles que vous entretenez avec vos clients tout en développant de nouveaux et précieux contacts.

Les emails peuvent être utilisés dans chaque étape du processus marketing – de l'augmentation de votre notoriété et de la fréquentation de votre site Internet au service clients et au marketing d'offres spéciales, en passant par le développement de marchés.

ATRAIT Technologies dans le cadre de sa réponse, propose une solution clé en main intégrant à la fois :

- la plateforme d'envoi nouvelle génération emailing
- l'interface de suivi et le CRM
- Un logiciel de supervision de la solution : SMS Astreinte
- une livraison clef en main,
- un accès privilégié à la Hotline pour le suivi de bout en bout (de votre plateforme vers la boîte email)
- des mises à jour du produit en fonction de l'évolution du marché.
- Une gamme complète de logiciels d'envoi de messages multi supports, qui s'intègrent dans votre système d'information.

SMS e-mailing

Notre solution SMS Email™ se base sur la volumétrie et les fonctionnalités que vous souhaitez et sur les technologies de base de la plateforme ainsi qu'un moteur CRM.

De ce fait, **ATRAIT Technologies** en accord avec la solution CRM, vous propose une solution complète, à la fois d'email et de transmission ainsi que l'interface de programmation CRM.

MOTEUR EMAIL


SMS Email™ est une solution d'envoi d'email intégrée au système CRM proposé. Ce système intègre l'ensemble des modules spécifiques à vos besoins. Ci-dessous, nous donnons une architecture globale de la solution proposée, ainsi que les fournisseurs des différentes technologies;

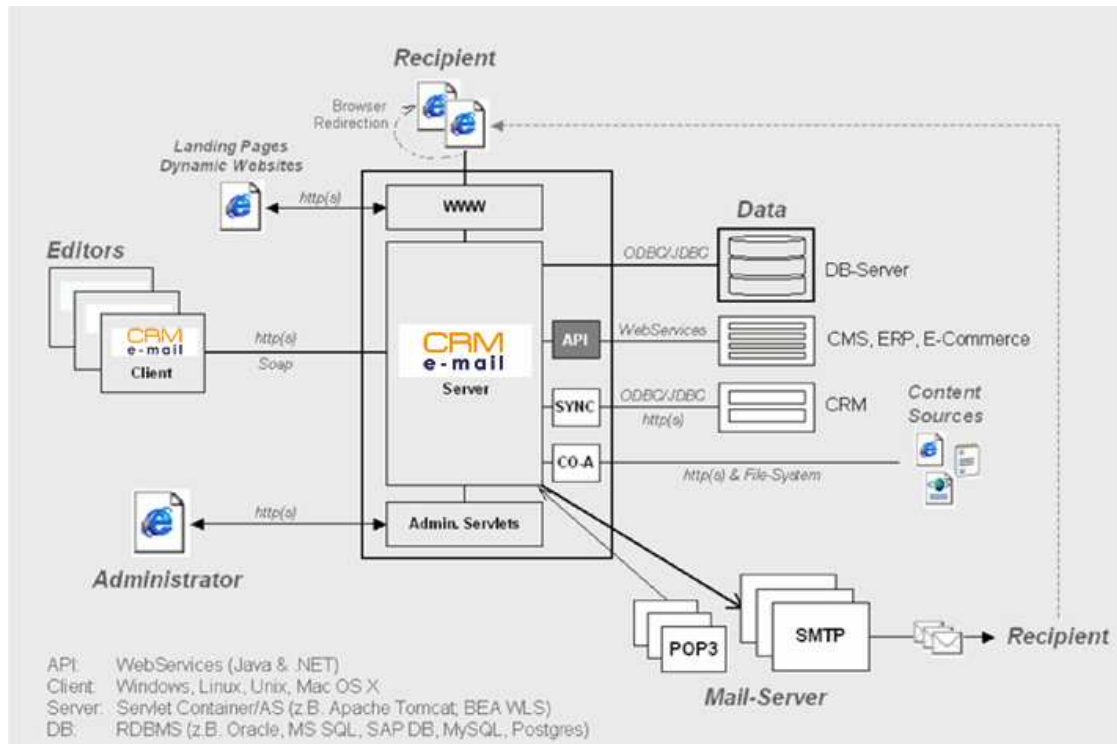
Module e-mailing : ATRAIT Technologies

Moteur ODBC/JDBC : ATRAIT Technologies

Web Services : ATRAIT Technologies

CRM e-mailing





MOTEUR CRM – se basant sur une interface CRM

SOLUTION COMPLETE

La solution professionnelle de marketing par email de type CRM permet un véritable marketing de dialogue par email. Les contenus des mailings et des newsletters peuvent être ajustés avec précision au destinataire respectif, par exemple à son profil d'intérêts ou à ses réactions aux mailings précédents.

- Des modèles de design aident le rédacteur lors de la création des contenus, même sans connaissances en programmation HTML ou texte. Le contenu de pages Web et d'applications CMS peut être intégré de façon dynamique.

- Le guidage clair de l'utilisateur aide lors de la réalisation d'actions complexes, comme en cas de campagnes automatisées à plusieurs échelons. La solution CRM supporte de très grosses listes de mailing, comportant plusieurs millions d'adresses.

- Les réactions des destinataires peuvent être mesurées en temps réel et évaluées graphiquement. Grâce à la gestion des emails erronés (bounces), les adresses au destinataire introuvable sont automatiquement éliminées.

- Les formulaires Web, comme les formulaires d'inscription et de désinscription, la gestion des profils ainsi que les archives d'emails sont faciles à créer et à intégrer à des

pages Internet.

-Grâce à son interface de programmation (API), la solution CRM peut être reliée à des systèmes existants, par exemple, à des systèmes CRM ou ERP. Des modules complémentaires permettent l'ajustage automatique de données relatives aux destinataires à partir de banques de données client.

-Le marketing permissif par email permet non seulement d'économiser du temps et des frais de port, mais également d'évaluer les réactions des destinataires en temps réel. Les taux de réponse atteignent des niveaux de 5 à 15 % qui font rêver. Ainsi, il constitue définitivement l'une des formes publicitaires les plus efficaces et peut être élargi au marketing mobile en combinaison avec des campagnes par fax, ou SMS/MMS.

-La solution CRM, est l'un des meilleurs outils en matière de marketing par email et de marketing permissif professionnel. Par l'intermédiaire de son interface intuitive, il propose tout ce qui est nécessaire au marketing par email : l'ensemble des formes d'opt-in et d'opt-out, la gestion des emails erronés (bounces), le suivi des actions sur les liens contenus dans les emails, des rapports graphiques, et bien plus encore.

-La version 3.2 offre, grâce à son interface « Application Programming Interface » (API), de nouvelles possibilités de connexion à des systèmes de logiciels comme les applications ERP et CRM. Les facteurs économiques exigent que votre marketing mix bénéficie d'une composante rapide, peu coûteuse et numérique, qui vous garantisse, entre autres, le contrôle simple et parfait de vos activités marketing.

POSSIBILITES OFFERTES

Création de Newsletter

Emails texte, html et multipart

Génération automatique d'emails à partir de modèles

Possibilités de personnalisation simple

Création de blocs de texte pour un contenu individualisé

Images insérées (graphiques et images)

Insertion du contenu dynamique de sources de données en lignes (par exemple, systèmes de rédaction, cms)

Élaboration de rapports

Evaluations graphiques, statistiques

Clics totaux et uniques de chaque lien

Taux d'ouverture des newsletter HTML

Évaluation des clics totaux sur une journée et sur une échelle temporelle

Importation et exportation de données

Importation ODBC, importation et exportation CSV

DB-Sync / synchronisation automatique de base de données

Connexion aux logiciels disponibles par l'intermédiaire de l'API

Définitions de groupes cibles dans une liste de mailing

Sélection de groupes cibles en fonction de critères de profil (âge, sexe, comportement d'achat, etc.)

Sélection de groupes cibles en fonction des éléments sur lesquels ils ont l'habitude de cliquer

Listes de mailing dynamiques (« listes de groupes cibles », classification d'un groupe cible dans une liste de mailing)

Gestion des retours

Gestion des emails erronés (bounces, retours d'e-mails, emails incorrects)

Catégorisation et transmission des retours d'emails

Nettoyage des listes grâce à une gestion automatique des emails erronés

Gestion des rôles et des droits

Répartition et définition au choix des rôles et des droits qui s'y rattachent pour chaque utilisateur

Processus d'inscription et de désinscription / Gestion des utilisateurs

Inscription et désinscription sur Internet

Inscription et désinscription par email

Gestion des profils des newsletter avec accès par mot de passe pour les abonnés

Opt-in/out, opt-in/out confirmé, double opt-in/out sur configuration libre

Sécurité et technique

Transmission de données cryptées par SSL

Connexion aux serveurs de banques de données et SMTP protégée contre les défaillances

Serveurs supportant de très fortes charges / load – balancing (répartition de charge)

SMTP

Interface multilingue

Java Smart Client

Identification client sécurisable par masque IP

Journalisation des tentatives d'identification



Options et possibilités complémentaires

Analyse individuelle du comportement des utilisateurs par rapport aux éléments sur lesquels ils ont l'habitude de cliquer

Personnalisation PDF

Rédaction automatique et enrichissement des données destinataires par rapport aux actions de ces derniers

Liste Robinson (liste noire)

Envoi de SMS et de fax par l'intermédiaire de Gateways

API pour Java et .NET

Politique anti-Spam

«White List» de la plupart des gros fournisseurs

Forcing strict de marketing permissif

Membre de l'association de marketing direct – signature du code de l'honneur du marketing par email

Options d'envoi

Envoi temporisé, automatique. Envoi d'emails de suivi (séquence d'email / e – learning)

Envoi géré par groupes cibles

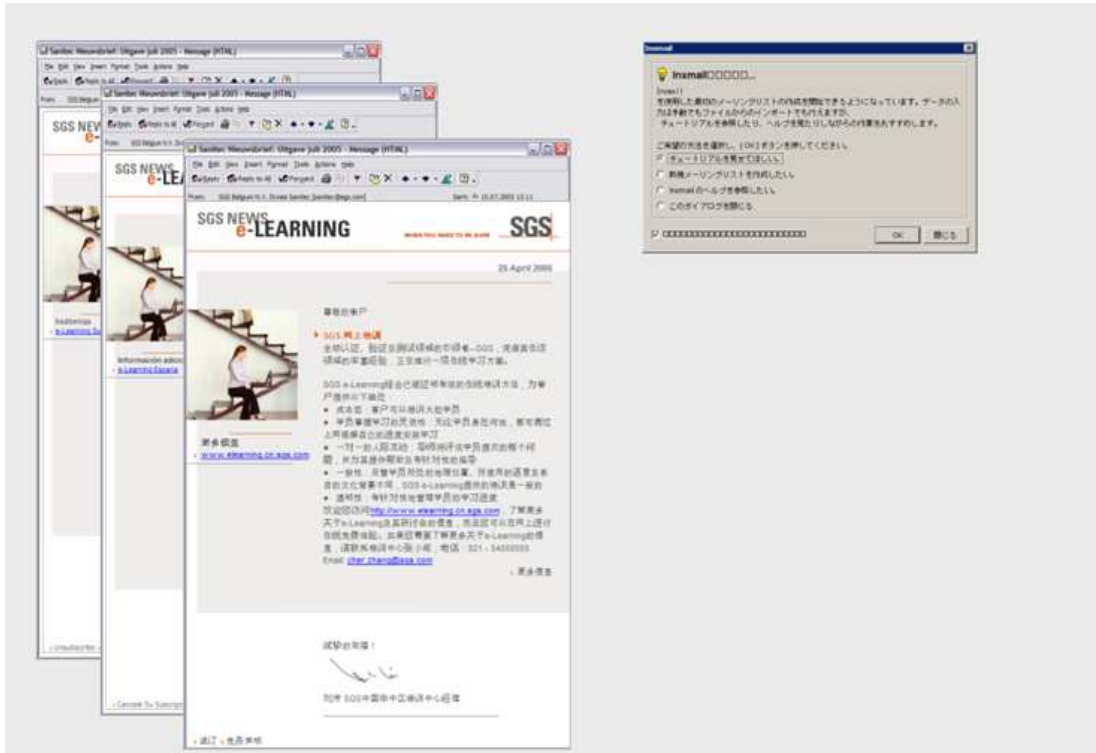
Sélection de groupes cibles en fonction de critères de profil (âge, sexe, comportement d'achat, etc.)

Sélection de groupes cibles en fonction des éléments

Analyse individuelle du comportement des utilisateurs par rapport aux éléments sur lesquels ils ont l'habitude de cliquer

Membre de l'association de marketing direct

Liste des fonctionnalités proposées



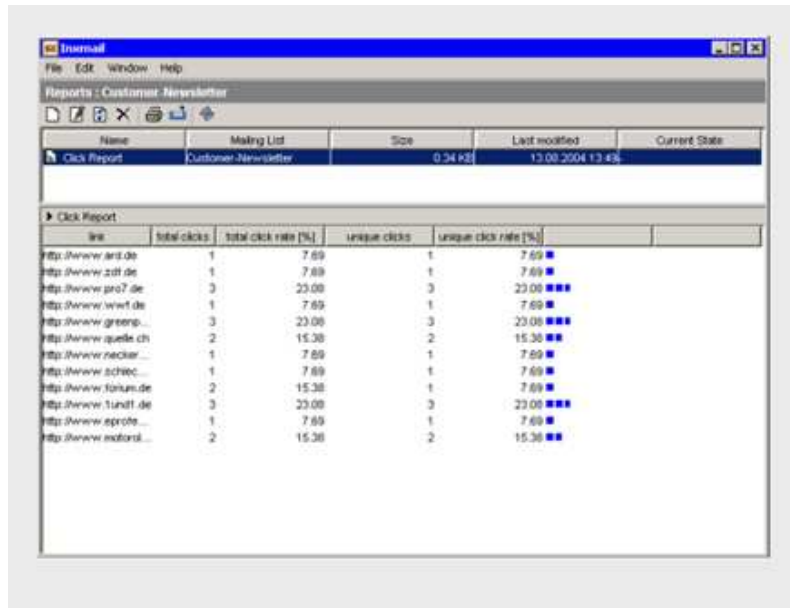
SUPPORT MULTI LANGUES inclus Arabe.

Fonctionnalités	Professional
Email composition et transmission	
Choix du Media-type	Text HTML
Email éditeur pour text et HTML	
Gestion des templates Email (text ou HTML) avec module d'administration	
production des emails avec collecte des styles de templates	
modules de Text (text or HTML) avec module d'administration	
Concaténation des champs text	
Concaténation des variables (date, list noms..)	
Utilisation simplifiée des conditions dans les interfaces emailing	
Personnalisation du texte dans le sujet	
Personnalisation des entêtes emails (émetteur -, adresse de réponse, priorité)	
Individualisation du texte des emails	
Attachements	
Intégration d'images (Offline-HTML)	
Analyse Automatique des liens (URLs)	
Module d'activation, désactivation des liens afférents au tracking et aux images	

Envoi d'un exemple de message vers une adresse prédéterminée	
Preview des images personnalisées sous format texte ou HTML, interne ou sur un browser externe	

Gestion du système et Gestion des erreurs	
Gestion des emails non délivrés (Bounces)	
Reconnaissance automatique du type de refus des messages	soft-bounces hard-bounces autoresponder flames
Reprise d'envoi en cas d'arrêt de la machine, du réseau ou crash machine	

Import / export des données et data management	
Assistant d'import	Text file (CVS) AddressPlus database
Assistant d'export	Text file (CVS)
Dynamic data synchronisation avec les autres bases de	
Nombre de paramètres de personnalisation illimités	
Modification des données individuelles	
gestion double adresses	
Administration des listes d'inscription pour chaque type	



The screenshot shows a window titled 'Inmail' with a menu bar (File, Edit, Window, Help). Below the menu is a toolbar and a section for 'Reports > Customer-Newsletter'. A table lists report details:

Name	Mailing List	Size	Last modified	Current State
Click Report	Customer-Newsletter	0.24 KB	13.08.2004 13:48	

Below this is a 'Click Report' section with a detailed table:

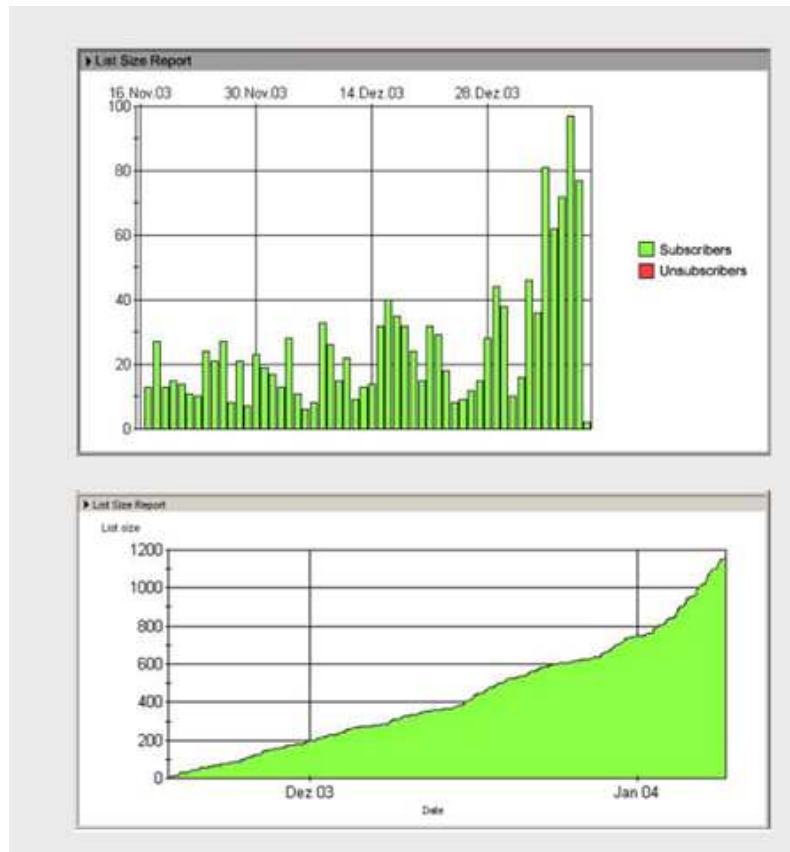
line	total clicks	total click rate [%]	unique clicks	unique click rate [%]
http://www.ard.de	1	7.69	1	7.69
http://www.zdf.de	1	7.69	1	7.69
http://www.pro7.de	3	23.08	3	23.08
http://www.wvt.de	1	7.69	1	7.69
http://www.greenp...	3	23.08	3	23.08
http://www.queck.ch	2	15.38	2	15.38
http://www.necker...	1	7.69	1	7.69
http://www.schtec...	1	7.69	1	7.69
http://www.forums.de	2	15.38	1	7.69
http://www.tandl.de	3	23.08	3	23.08
http://www.sprofs...	1	7.69	1	7.69
http://www.esford...	2	15.38	2	15.38

Le système CRM log en temps réel le nombre de cliques uniques, cliques multiples ...

Gestion du suivi d'ouverture des emails et liens ...

Mesures du nombre d'adresses contenues dans la base de données

Mesure du nombre de souscriptions et desinscriptions



Fonctionnalités	Professional
Subscription / unsubscription (Opt-In / Opt-Out)	
Single Opt-In/Out (simple registration)	
Confirmation Opt-In (avec possibilité de suppression	
Double Opt-In/Out (Subscription / non-subscription après confirmation)	
Définition des e-mails de confirmation (greetings, going away, confirmation)	
Protocole de suivi détaillé des subscription / unsubscription	

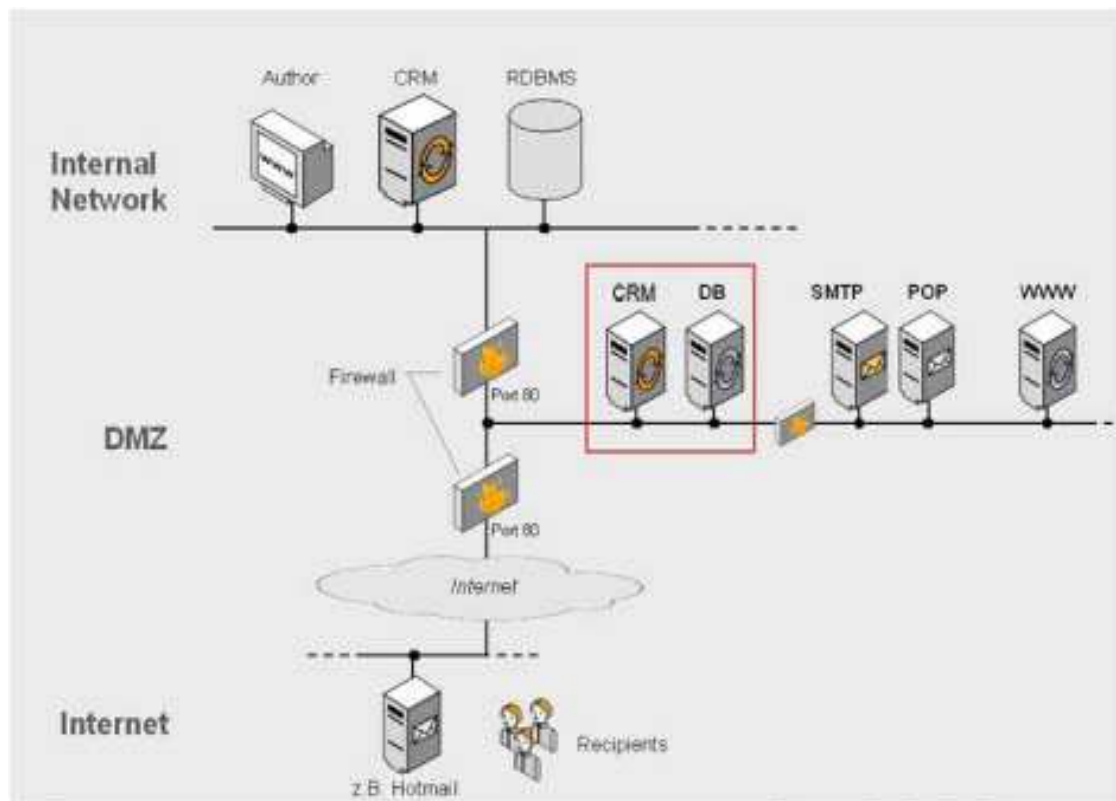
Graphic reports and statistic evaluations	
Link-tracking report	
Suivi des ouvertures (image-tracking within HTML)	
Subscription / unsubscription reports	
Bounces (échec) et réponses reports	
Evaluation des données d'impact marketing en fonction du	
Domain report	
Report on dispatched e-mails	
Report en fonction du nombre d'email par domaine	

Caractéristiques Avancées	
Administration des droits d'utilisateurs	
Administration des droits d'accès aux listes de diffusion	
Discussion forum (exemple: Majordomo)	
Définition de l'ordre d'émission des emails	
Fonction de filtrage des émissions	
Target group définition	
Notification par email pour le système de	
Black list (Robinson list) pour le blocage des adresses	
Generation production des pages Web (Opt In/Out,	
Action module for Close-Loop-Marketing	
Automatic Client updates	

1) Module optionnel

Implémentation de la solution : SMS E-mailing

Dans le cadre de sa mise en oeuvre, **ATRAIT Technologies** vous propose une architecture avec module DB et CRM sur le même serveur. En terme de sécurité, la reprise en cas de défaillance étant assurée par le même serveur.



En cas d'augmentation de volumétrie, nous vous proposons une architecture avec délocalisation de la partie Tracking sur une unité indépendante. L'avantage de cette partie est d'assurer une indépendance des modules CRM qui peuvent être intégrés au sein de votre entreprise et du serveur d'entrée sortie réseau.

